

AMBITO TERRITORIALE OTTIMALE NAPOLI 2

Ente d'Ambito per il servizio di gestione integrata dei rifiuti urbani
Legge Regionale n. 14 del 2016



PIANO D'AMBITO

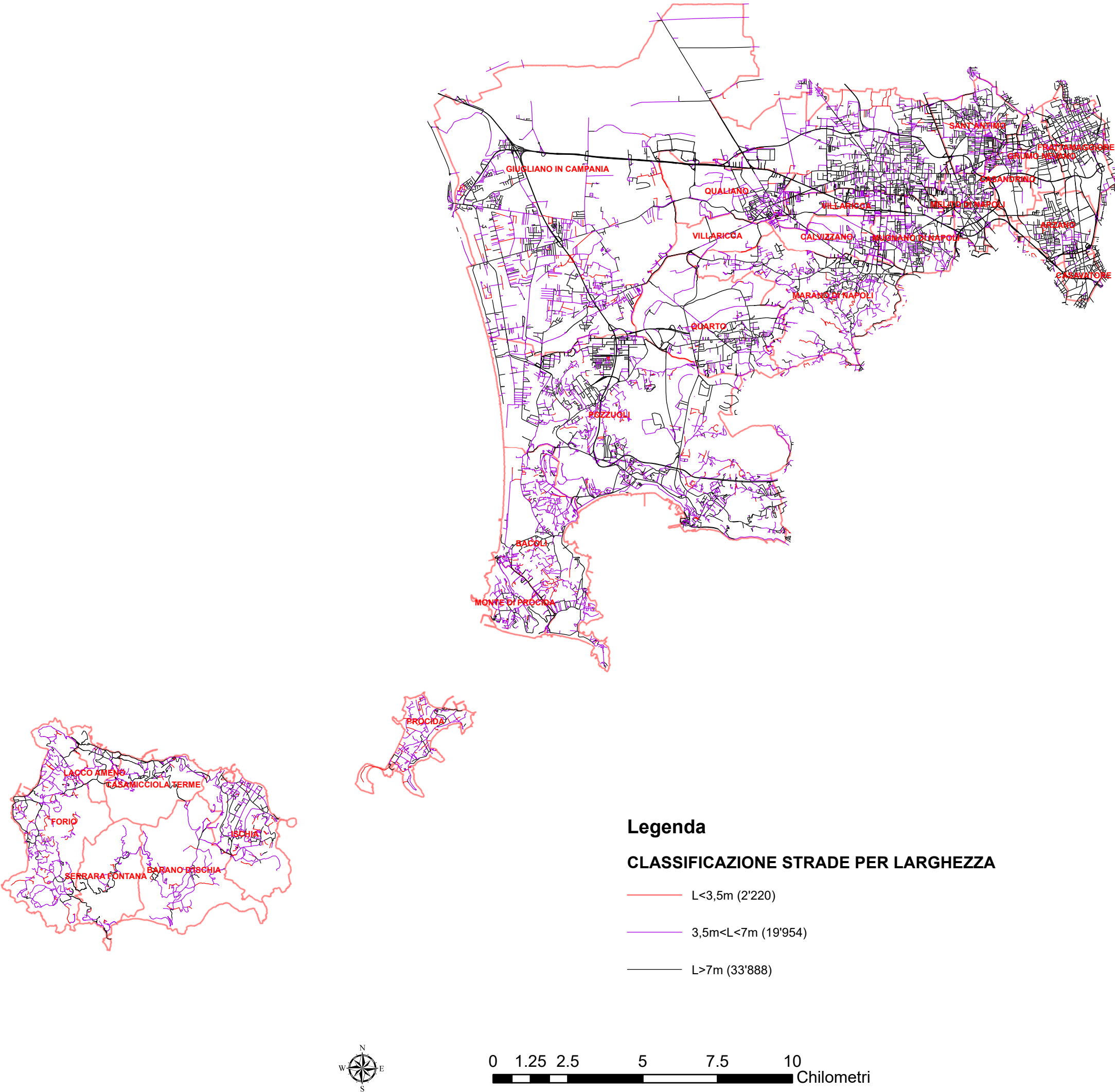
per il servizio di gestione integrata dei rifiuti urbani

ALLEGATO 4

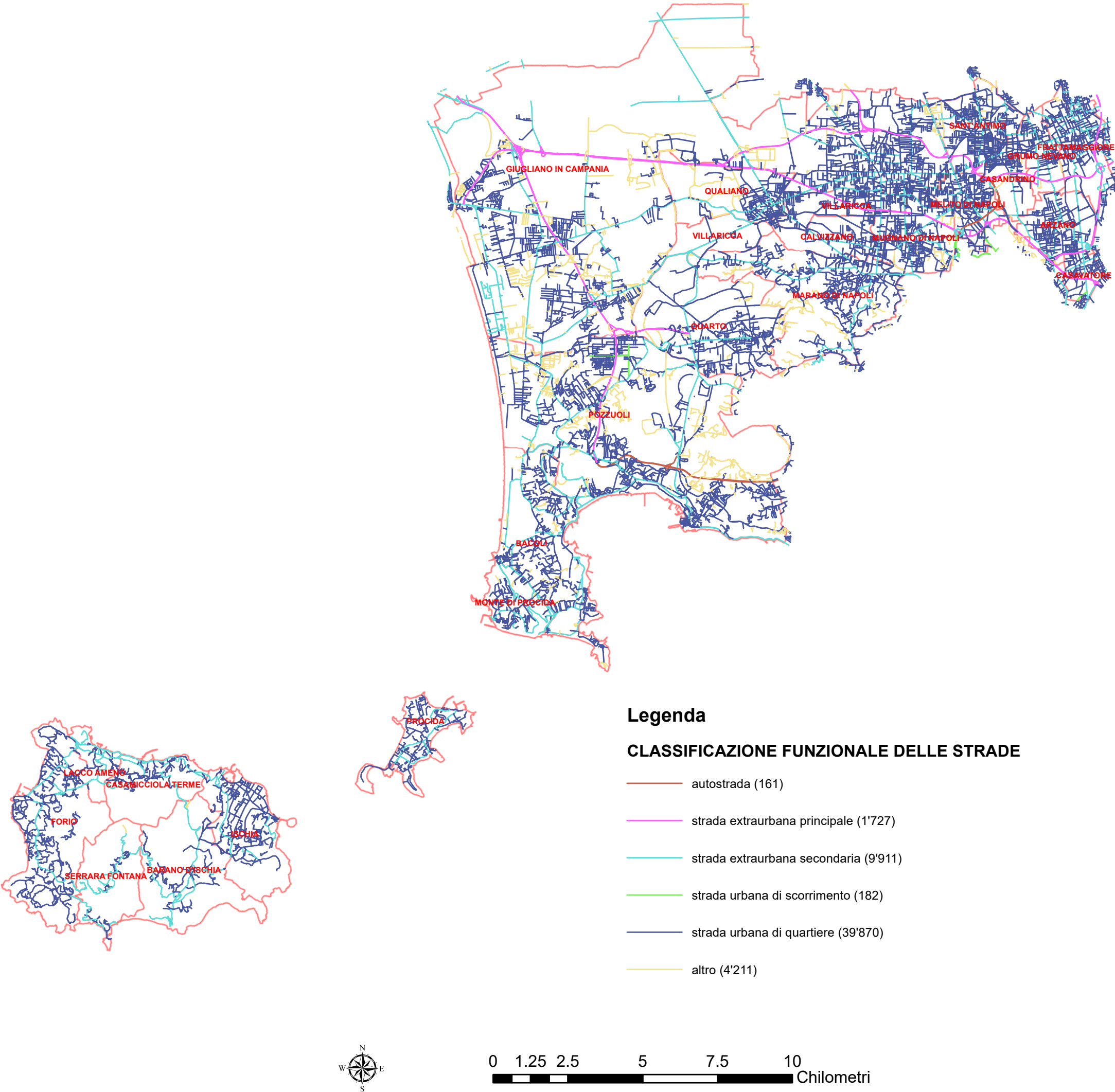
Rappresentazioni cartografiche della viabilità

Giugno 2021

INQUADRAMENTO TERRITORIALE: VIABILITA' ATO NA 2



INQUADRAMENTO TERRITORIALE: VIABILITA' ATO NA 2

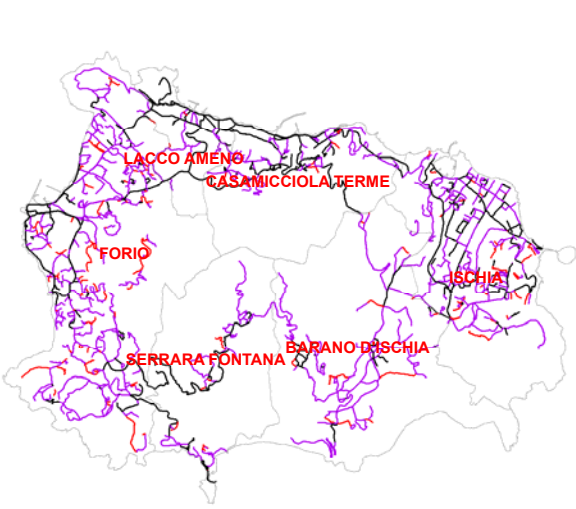
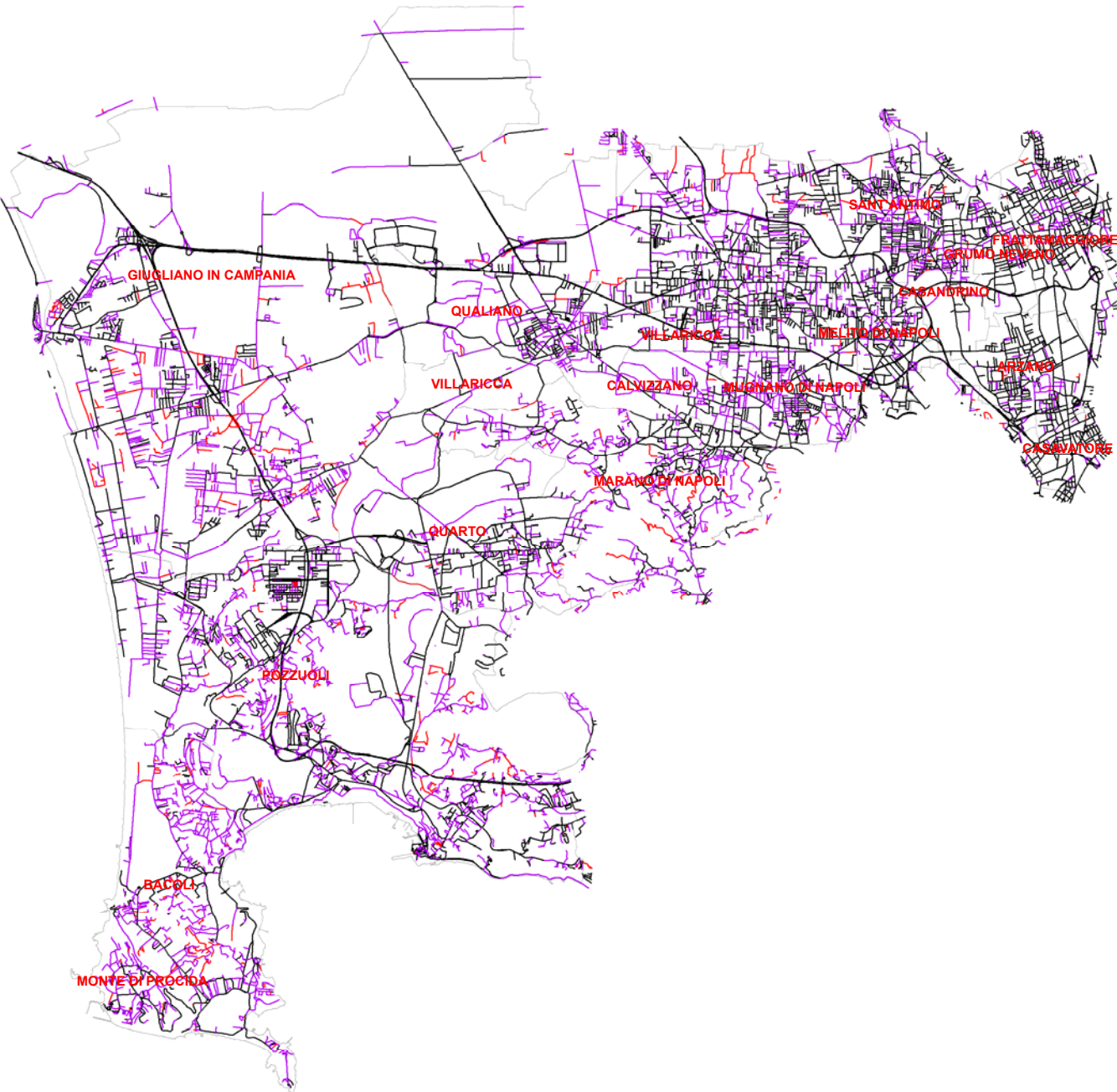
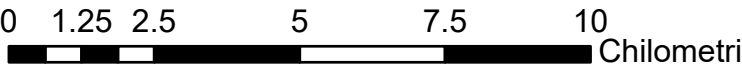


INQUADRAMENTO TERRITORIALE: VIABILITA' ATO NA 2

Legenda

CLASSIFICAZIONE STRADE PER LARGHEZZA

- L<3,5m (2'220)
- 3,5m<L<7m (19'954)
- L>7m (33'888)



Lunghezza (m) strade L<3,5m

Arzano	1'190
Bacoli	8'869
Barano d"Ischia	3'031
Calvizzano	452
Casamicciola Terme	1'022
Casandrino	1'158
Casavatore	258
Forio	10'785
Frattamaggiore	1'227
Giugliano in Campania	35'243
Grumo Nevano	354
Ischia	4'733
Lacco Ameno	282
Marano di Napoli	8'839
Melito di Napoli	338
Monte di Procida	2'198
Mugnano di Napoli	1'821
Pozzuoli	16'853
Procida	6'768
Qualiano	1'617
Quarto	2'210
Sant"Antino	1'544
Serrara Fontana	1'015
Villaricca	586
Totale Lunghezza	112'391

Lunghezza (m) strade 3,5m<L<7m

Arzano	12'457
Bacoli	77'169
Barano d"Ischia	30'298
Calvizzano	31'485
Casamicciola Terme	13'591
Casandrino	15'439
Casavatore	2'711
Forio	54'371
Frattamaggiore	16'597
Giugliano in Campania	223'311
Grumo Nevano	10'344
Ischia	30'737
Lacco Ameno	2'892
Marano di Napoli	67'961
Melito di Napoli	17'062
Monte di Procida	22'065
Mugnano di Napoli	35'516
Pozzuoli	154'595
Procida	20'566
Qualiano	33'083
Quarto	37'599
Sant"Antino	32'661
Serrara Fontana	8'036
Villaricca	28'556
Totale Lunghezza	979'103

Lunghezza (m) strade L>7m

Arzano	72'449
Bacoli	36'423
Barano d"Ischia	5'493
Calvizzano	18'659
Casamicciola Terme	17'021
Casandrino	44'063
Casavatore	35'765
Forio	21'411
Frattamaggiore	81'840
Giugliano in Campania	358'582
Grumo Nevano	35'724
Ischia	18'164
Lacco Ameno	10'487
Marano di Napoli	73'890
Melito di Napoli	70'578
Monte di Procida	14'182
Mugnano di Napoli	52'506
Pozzuoli	195'381
Procida	6'157
Qualiano	52'301
Quarto	58'293
Sant"Antino	68'885
Serrara Fontana	7'862
Villaricca	51'665
Totale Lunghezza	1'407'781